



مملكة الأردنّ العنّان



المعهد المروري الأردني

# دليل الأسرة في التوعية المرورية





مَدِينَةُ الْعَدْلِ وَالْحَقِّ



# رؤيتنا

نحو مؤسسة أمنية عصرية كفاءة تساهم في أردن  
أكثر أماناً واستقراراً وحفاظاً على الحقوق والحريات.



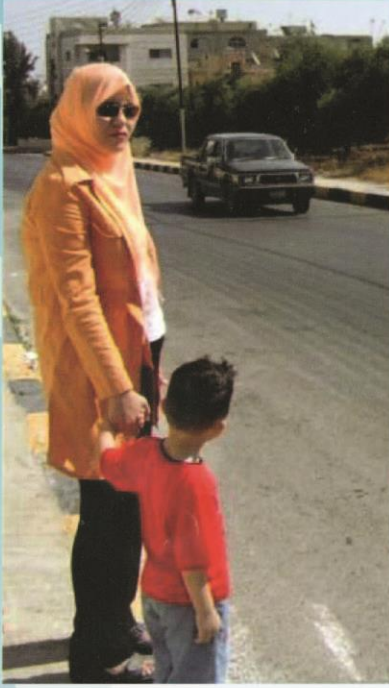


مَارَاتِنَةُ الْأَمْنِ وَالْعَدَالَةِ

## رسالتنا

القيام بالواجبات والمهام النبيلة المتمثلة في المحافظة على الأرواح والأعراض والممتلكات من خلال خدمة أمنية متميزة لكل من يعيش على أرض المملكة الأردنية الهاشمية.

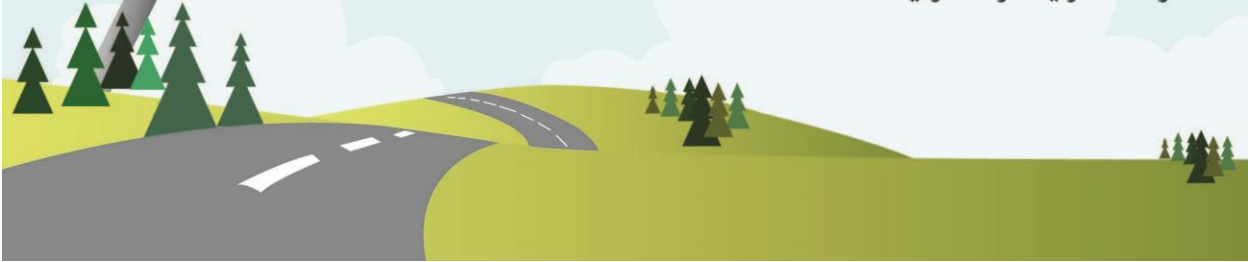




يواجه الأطفال دون سن السادسة العديد من المصاعب عند التعامل مع العناصر المرورية (طريق ، مركبة ، إنسان) نظراً لصغر سنهم وحجمهم و حاجتهم إلى الاعتماد على والديهم .

من المفترض أن يكون الأطفال في تلك المرحلة العمرية دائماً برفقة والديهم و ذويهم أو من هو أكبر منهم سناً عند التعامل مع عناصر المرور .

يعتبر هذا الدليل كمرشد للوالدين و الذي يبين كيفية تعليم وتوعية الأطفال مرورياً و كيفية تصرف الوالدين معهم عند تعاملهم مع عناصر المرور المختلفة لأنها في الواقع مسؤولية تقع على كاهلها في تلك المرحلة العمرية فالوالدان أفضل من يستطيع ان يرشد أطفالهما إلى أفضل السبل للتعامل مع العملية المرورية وهما أفضل معلم يحاول الطفل دائماً محاكاة تصرفاتهما و يقلدون سلوكياتهما .



يقوم هذا الدليل بتقديم المساعدة لكم من أجل فهم الحدود الطبيعية لأطفالكم  
في العملية المرورية و كيفية حمايتهم .

الكرة ضرورية جداً للطفل لا ينبغي  
أن يلعب في الشارع أو قريباً منه

صعوبة تمييز اتجاهات الأصوات

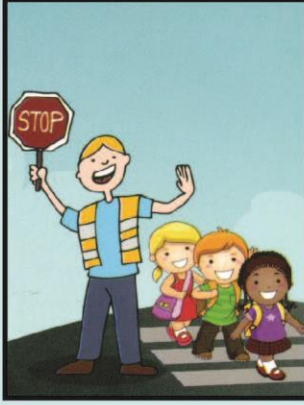
يستطيع التفكير بأكثر من شيء  
في نفس الوقت و التفكير،  
في سلامته إحدى الأفكار  
ولكنها ليست الوحيدة .

يمكن أن يحتاج إلى مساعدة لارتداء ملابسهم  
ويحتاج دائماً إلى من  
يأخذ بيده لحمايته على الطرقت

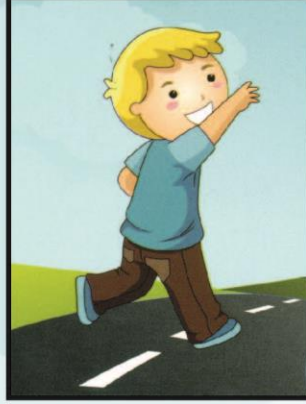
في حالة الإثارة و الحماس ينظر الطفل  
في اتجاهات مختلفة مما يشتت انتباههم

عظام قابلة للكسر حيث  
لا زالت في فترة النمو





لا يعبر الأطفال كثيراً  
من الأهتمام للإشارات  
التحذيرية المتعلقة  
بالسلامة المرورية  
ويحتاجون إلى من  
يساعدهم على فهم  
معناها .



يمكن أن يدرك الأطفال  
متى تكون الطريق  
خالية وأمنة للعبور ولكن  
التغييرات المفاجئة على  
حركة المرور يمكن أن  
تسبب الألتباس و التردد



عند اللعب وركضهم وراء  
كرة القدم المتجهة للشارع  
العام فهم يفكرون فقط  
في الحصول على الكرة ولن  
يفكروا مطلقاً بالنظر إلى  
المركبات القادمة

يفتقر الأطفال إلى الخبرة  
اللازمة لتقدير المخاطر  
المحيطة بهم بالقرب من  
الطرق





## كيف نحمي أطفالنا على الطرقات ؟

أفضل الوسائل لحماية أطفالك من أخطار حركة المرور هي إمساك أيديهم واستخدام الرصيف والأبعتاد عن حافته .

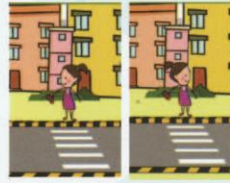
يتعلم الأطفال عن السلامة المرورية عن طريق مشاهدتك و تقليد تصرفاتك ، فإذا عبرت الشارع من الأماكن الآمنة للعبور و ليس من بين المركبات المتوقفة و الأماكن الخطرة فعندها تكون قد بنيت لهم مثالا ممتازا و نموذجا يحتذون به .

فلا بد أن نكون القدوة الحسنة في تصرفاتنا عند عبور الطريق بصحبتهم و تطبيق السلوكيات الصحيح وهي :

## تعريفهم العبور الآمن



**4** العبور بعد التأكد من خلو الشارع من السيارات بخط مستقيم و سرعه معتدلة مع متابعه النظر و الاستماع خلال العبور و عدم الانشغال بأي شيء آخر



**3** الاستماع و النظر يسارا ثم يمينا ثم يسارا



**2** الوقوف على حافة الرصيف بثبات إن وجد



**1** اختبار المكان المناسب للعبور اكون فيه مرثيا للسائق .





غالباً ما يكون الأطفال مفعمين بالطاقة و الحيوية وجاهزون للحركة، لذا فإنه من المهم إدراك بأن سرعتهم هذه يمكن أن تتسبب لهم بالوقوع في المخاطر.



إن حجم الأطفال صغير لذا فإنهم لا يستطيعون رؤية الأشياء خلف الشجيرات او المركبات المتوقفة .



يحتاج أن يعرف كيف يسير في مناطق آمنة مرورياً .



حتى في حال انتباه الطفل يمكن تشتيت انتباهه بسهولة و اضة و هذا يشكل خطراً كبيراً عليهم خصوصاً عند اقتراب المركبات منهم .



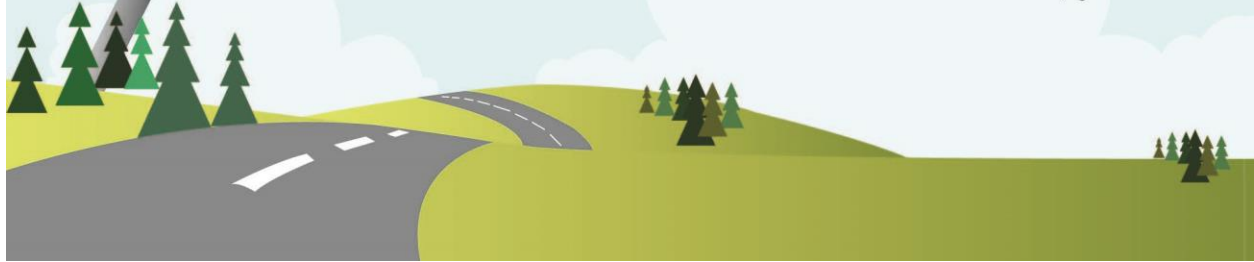
لا يستطيع الاطفال تحديد المسافات و سرعة المركبات بشكل ملائم كما لا يستطيعون تحديد المساحة الآمنة لهم للتعامل مع حركة المرور و هذا يعرضهم للخطر عند محاولتهم عبور الشارع دون مساعدة الكبار



لا يستطيع الأطفال ملاحظة الأشياء من زوايا أعينهم كما هي الحالة عند الكبار حيث من الممكن أن لا يشاهدوا سيارة قادمة إليهم .



يميل الأطفال إلى التركيز على فعل شيء واحد فقط ويتجاهلون الأشياء الأخرى تماماً التي تحدث حولهم فعلى سبيل المثال عند الركض وراء الكرة المتجهة إلى الشارع العام يفكرون في استعادة الكرة ولا يقدرن خطر المركبات .





## تعريفهم على الأماكن المخصصة لعبور الطريق



الأشارات الضوئية



شرطي المرور  
و الأماكن المكشوفة



الجسور و الأنفاق  
المخصصة للمشاة



مفارق و تقاطع  
الطرق و ممرات  
المشاة

## تعريفهم على الأماكن غير الآمنة لعبور الطريق



من المناطق المخفية  
غير المكشوفة كالمرتفعات



من بين السيارات  
المتوقفة على جانبي الطريق



خلف المركبات العالية  
كالباصات و الشاحنات



## عند ركوب السيارة نعلمهم على القواعد الأمانة لركوب السيارة



وضع حزام الأمان  
و الجلوس بهدوء



إغلاق الباب و الجلوس  
في المقاعد الخلفية فقط

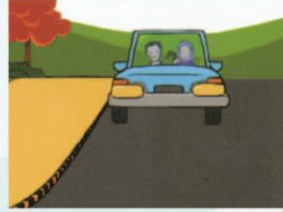


الصعود أو النزول من  
والى السيارة من جهة اليمين  
و المحاذية للرصيف فقط  
و بعد وقوفها وقوفاً تاماً

## نعلمهم على آداب ركوب السيارة



ومشاغلته  
و كثرة الحركة داخل السيارة



عدم العبث  
بأجهزة السيارة



عدم إخراج اليد  
أو الجسم من الشبابيك  
أو القاء الفضلات منها



غالباً ما يهزم الأطفال للخروج من المركبة مباشرة عند وقوفها وهذا من الممكن أن يكون له نتائج مأساوية .

فبإمكانك جعل هذه العملية أكثر أماناً لهم عن طريق إرشادهم إلى أن الخروج من المركبة عند جهة رصيف المشاة فقط هو أكثر أماناً وعن طريق استخدام قفل أمان المزودة به المركبة للمقاعد الخلفية فإنك تكون متأكداً بأنهم سيبقون داخل المركبة آمنين حتى تكون أنت جاهزاً لإخراجهم منها . فإذا ما كان لديك أكثر من طفل واحد فإن وضع أصغر الأطفال سناً في المركبة من الجانب الأقرب لرصيف المشاة يكون أكثر مساعدة لك وهذا يجعل إخراجهم منها أكثر سهولة و يستطيع الأطفال الأكبر سناً الخروج من المركبة بشكل أيسر .

بشكل عام فإن الأطفال ممن هم دون سن التاسعة من عمرهم يجب أن لا يسمح لهم بركوب الدراجات الهوائية دون مراقبتهم فالأطفال بهذا السن لا زالوا في مرحلة تطوير القدرات اللازمة للتعامل مع العملية المرورية و المهارات الخاصة بإجراء المناورات بالدراجة الهوائية أو الحصول على معرفة جيدة بتعليمات الطرق .

**وتذكر جيداً بأن كل واحد منا يجب عليه ارتداء خوذة الرأس عند ركوب الدراجات الهوائية .**





D



C



B

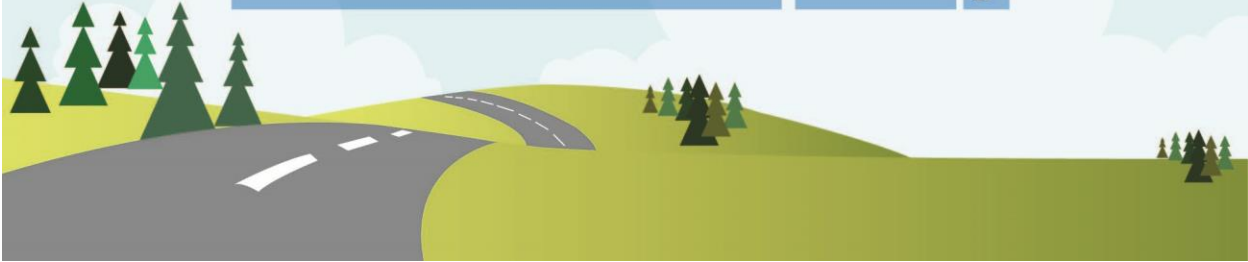


A

إن كرسي الطفل هام جداً للحفاظ على سلامته ذلك لأن عضلات الطفل تكون ضعيفة و رأسه ثقيلة فعند وقوف السيارة بشك مفاجئ او عند انحرافها او اصطدامها قد يصاب الطفل بإصابات بليغة أو تحدث له الوفاة .

هناك كراسي مصممة لكل فئات الأعمار فيجب علينا قراءة التعليمات الموجودة مع الكرسي ومعرفة ما يناسب عمر الطفل ووزنه وقراءة التعليمات الخاصة بتركيب الكرسي لتثبيته بشكل آمن

النوع	العمر التقريبي
مقعد الطفل الموجه للخلف يكون موجهاً للخلفية السيارة في مقعد السيارة الخلفي	أقل من سنة A
مقعد أطفال / يعمل حزام الإمان السفلي لتثبيت قاعدة الكرسي اما الرباط العلوي فيعمل على تثبيت الكرسي من الأعلى	سنة - ٤ سنوات B
مقعد الأطفال / تثبيت حزام الأمان حول جسم الطفل بالصورة الصحيحة	٤سنوات - ١٠ سنوات C D



## بصحبة الأطفال في السيارة



حاول دائماً القيادة بهدوء

إتبع قواعد الطريق

أختر الوقت المناسب للأنطلاق

لا تترك اطفالك في المركبة و حدهم ولو لمدة قصيرة

تفادى وجود اشياء ثقيلة او حادة في المركبة لتفادي الاصطدام بها عند حدوث طارئ

و إذا لزم الأمر اربطها بحزام الأمان

تأكد من إغلاق الشبابيك و أبواب السيارة في جميع الأحوال

إشغل تركيز الأطفال خلال الرحلات الطويلة كي لا يحدثوا أي ازعاج

توقف على جانب الطريق إذا كنت ترغبك بعمل شيء للطفل



تتبع الطريق من بيتك واوجد الأماكن الآمنة للعب

